



# 140 Jahre Wayss & Freytag



**w&f**

Wayss & Freytag Ingenieurbau

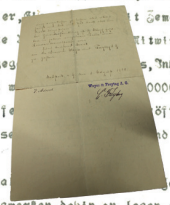


## Eine neue Ära

Kaum ein Bauunternehmen in Deutschland kann auf eine so lange Firmengeschichte zurückblicken wie Ways & Freytag. Unternehmergeist, Weitblick und visionäre Tatkraft stehen zu Beginn der technologischen Entwicklung ohne die große Brücken, Hochhäuser und Industriebauten nicht zu realisieren wären. Dabei begann die Erfolgsgeschichte relativ schlicht: Mit Blumenkübeln und einer Hundehütte.



Die Hundehütte von Firmenhund Flock war das erste Bauwerk in Stahlbetonbauweise in Deutschland. Damit sollte das Belastungs- und Stahlbeton getestet werden. Die Hütte befindet sich heute im Deutschen Museum in München.



Arbeitsvertrag von Emil Mörsch mit seiner Unterschrift. Für das Unternehmen unterzeichnete Conrad Freytag persönlich.

Gründung der Baustoffhandlung Freytag und Heidschueck OHG im Neustadt an der Weinstraße

1875

Erste Stahlbeton-Konstruktion Deutschlands: eine Hundehütte

1884

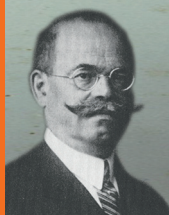
Gründung der „Offenen Handelsgesellschaft Ways & Freytag“

1893



# Erfolgstrio

Drei geniale Köpfe, die das Bauen verändern: Mit Firmengründer Conrad Freytag begann eine neue Ära im Bauwesen. Gustav Adolf Waysss ermöglichte bahnbrechende Versuche mit der neuen Technologie. Emil Mörsch schuf die wissenschaftliche Basis für das Bauen mit Stahlbeton. Ihre Persönlichkeiten ergänzten sich kongenial. Das unterstützte den Siegeszug des neuen Bauverfahrens um die ganze Welt.



*Der Wissenschaftler: Emil Mörsch (1872-1950) schuf die wissenschaftlichen Grundlagen in seinem Standardwerk „Der Eisenbetonbau“.*



*Der Unternehmer: Gustav Waysss (1851- 1917) führte in seinem Unternehmen die ersten Stahlbetonbauten in Deutschland aus.*



*Der Visionär: Conrad Freytag (1846- 1921) erkannte das Potential der neuen Technologie. Sein Motto: „Nicht nachlassen zwingt!“*

Isarbrücke München: zweifeldrige Spannbetonbrücke. Erstes monolithisches Stahlbetongebäude: Lagerhaus Straßburg

Ways & Freytag wird Aktiengesellschaft  
Emil Mörsch wird Technischer Leiter

Erstes Projekt im Tunnelbau: Eisenbahntunnel Wasserburg a. Inn

Isarbrücke bei Grünwald

Erste vorgefertigte Rampaufzüge

Erste Projektentwicklungen im Hotelbau in Karlsbad und St. Petersburg  
Hafenmole Vraginizza

Erster Stahlbeton-Skelettbau: Erhweinspeicher in Dresden

Kokskehrenturm bergschützens

1898

1899

1900

1901

1902

1904

1906

1911

1912

1914

1919



# Internationalität

Schon früh reichten die Aktivitäten des Unternehmens über die Pfalz hinaus. Zwölf Niederlassungen gibt es um 1910 in Deutschland. Bereits 1903 wurde die erste Auslandsniederlassung in Riga gegründet. Es folgten weitere Firmensitze in Luxemburg, Straßburg, Wien, Innsbruck, Rom, Mailand, Triest, Genua, Neapel, Budapest, Messina, Sarajevo, St. Petersburg, Buenos Aires.



Um 1925:  
Bau der Kanalisation  
in Istanbul, Türkei



1909:  
Rohrschwefel-  
magazin, Marseille,  
Frankreich



1923:  
Odeon- Gebäude in  
Rio de Janeiro,  
Brasilien

Schweizer  
konstruiert

Erstes Hochhaus in Buenos Aires,  
Argentinien (100 m hoch)

Firmensitz in Frankfurt/Main  
Bau Frankfurter Waldstadion

Strecktailbrücke Pirmasens,  
Stützweite 81 m, Länge 212 m  
Großmarkthalle, Frankfurt a.M.,  
200 m lange Halle mit  
Tonnengewölben überdacht  
Kraftwerk Schwandorf, 140 m  
Monolithischer Stahlbeton-  
schornstein in Kletterschalung

Neue Baugesellschaft Wayss & Freytag AG

Helberbachtalbrücke Autobahn  
Frankfurt- Hammover, Länge 198 m  
in Deutschland, bei Oelde,  
Westfalen

Erste vorgespannte Fertigteiltrücke  
in Deutschland, bei Oelde,  
Westfalen

Caisson Alter Maastunnel,  
Rotterdam, NL, Druckluftarbeiten  
Wayss & Freytag AG

1921

1925

1926

1928 1929

1932

1935

1938

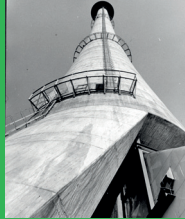
1940

1942



# Neuer Elan

Es geht in die Höhe und in die Tiefe - beim Wiederaufbau Deutschlands entstehen Industriebauten, Wohnkomplexe und eine moderne Infrastruktur. Wayss & Freytag gestaltet die Entwicklung mit und bringt neue Erfindungen hervor, die Bauen auf höchstem Niveau ermöglichen: Gleit- und Kletterbauverfahren im Hochbau, das Takt-schiebeverfahren im Brückenbau und die Schildtechnologie im U-Bahnbau.



Zwischen 1952 und 1975 entstehen 4.000 m Turmschäfte in Gleit- und Kletterbauverfahren sowie 47 Fernmelde-türme.



1964: U-Bahnstation Eschersheimer Landstraße Los 1, Frankfurt am Main



1956: Düngemittelsilo der Farbwerke Hoechst AG in Frankfurt- Hoechst unmittelbar nach der Fertigstellung

Hyperbolischer Naturzugröhrturm  
Zeche Wilhelmine Victoria,  
Gelsenkirchen

1948

Herstellung von Spannbeton-  
schwelen mit hoher Maßgenauig-  
keit im Schwabenwerk, Langen

1950

Tribünenanlage Volkspark-  
Hamburg

1953

Stuttgart: Erster Fernsehurm  
der Welt, 211 Meter hoch

1956

Forschungsreaktor  
Zweite Tigrisbrücke Garching - Atom-  
Eir  
Thyssen Hochhaus - Stahlskelettbau,  
94 m hoch, wird zum Wahrzeichen  
Düsseldorfs

1957

Wayss & Freytag AG  
Maracaibo, Venezuela  
Längste Spannbetonbrücke der Welt  
bei Cavenbrach/Rheinland  
8272 m lang

1959

Braunkohlekraftwerk Frimmersdorf  
bei Creenbroich/Rheinland  
größtes Dampfkräftwerk der Welt

1962

Erste vollmechanische TBM in  
U-Bahn Bau  
Unterwasserturn

1964

Erste vollmechanische TBM in  
U-Bahn Bau  
Unterwasserturn

1966

Unterwasserturn  
Kri

1968

Unterwasserturn

19



## Weltweit aktiv

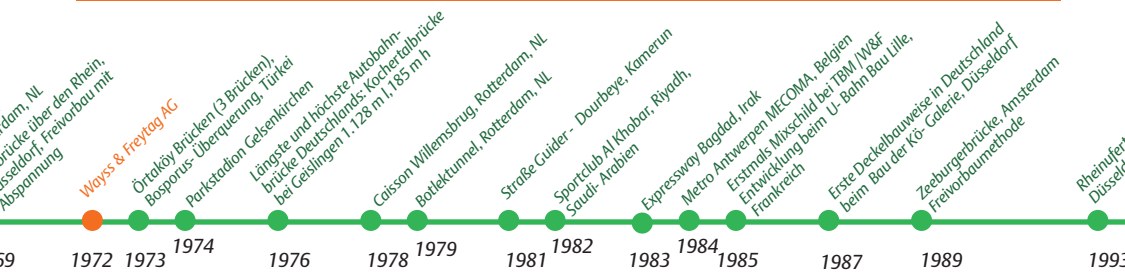
Ways & Freytag wird zur weltweit aktiven Unternehmensgruppe. Neue Aufgabenbereiche kommen hinzu: Umwelttechnik, Bauwerkserhaltung und Consulting. In der Schildtechnologie werden neben Hydro- und Mixschilden auch Erddruckschilde und Hartgesteins-TBM eingesetzt. Die Schildtechnik in wasserführenden Lockerböden erschließt neue Möglichkeiten im Tunnelbau.



1983:  
Salah Al- Deen Al-  
Ayubi Expressway in  
Bagdad, Irak mit  
einem Auftragsvolu-  
men von 590 Mio.  
DM bis dato der  
größte Auftrag in der  
W&F Geschichte.

1984:  
Metro Antwerpen  
MECOMA Baulose 1  
und 2 Hydroschild-  
vortrieb

1991:  
Caisson des  
Pumpwerks  
Messe, Köln



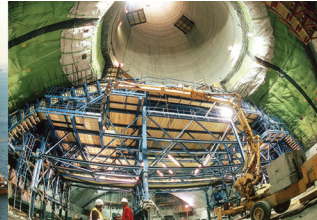


# Zukunft mit BAM

Ways & Freytag bekommt eine neue Plattform: als Konzerngesellschaft der im Jahr 2002 gegründeten Royal BAM Group realisiert das Unternehmen herausragende Ingenieur- und Tunnelbauprojekte in Europa. Kundenorientierung, Nachhaltigkeit und Kosteneffizienz werden wichtiger. Ways & Freytag Ingenieurbau nimmt die Herausforderung an. Engagierte und kompetente Teams bauen für die Welt von morgen.



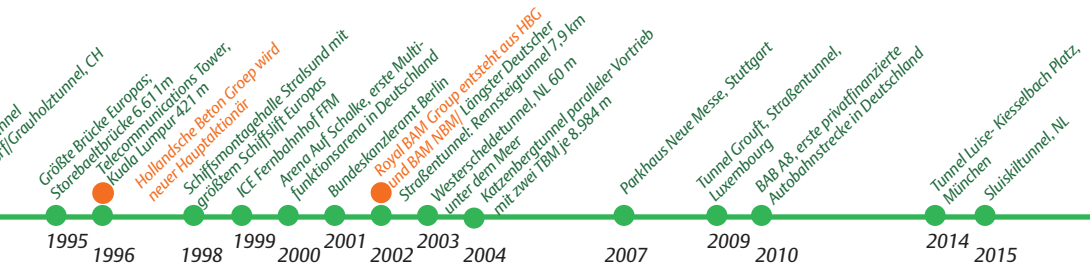
1995: Storebaeltbrücke, größte Hängebrücke Europas



2003: Kernforschungszentrum Cern, Genf, Größter Teilchenbeschleuniger der Welt



2003: Westerschelde-tunnel





Carl Heidschuch

Adolf Kielhöfer Vorstandsmitglied 1895

Ludwig Zöllner Vorstandsmitglied 1895

Ingenieur Matthias Koenen

Commerzienrat Otto Meyer Vorstandsmitglied 1895

Dr. Jur. Karl Freytag Sohn des Firmengründers Vorstandsmitglied 1895



„Team Wayss & Freytag“ mit Firmenhund Flock 1. Mai 1918  
Hintergrund: U- Bahn Bau Berlin, Frankfurter Allee, 1917





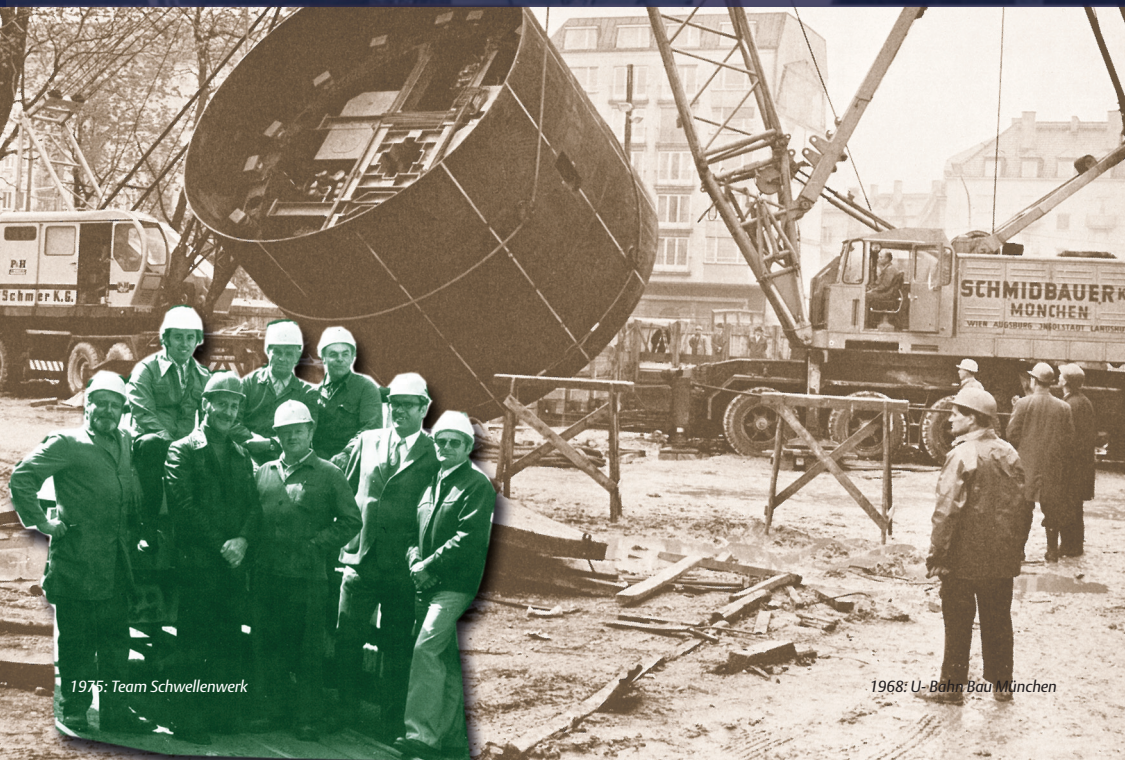
Vorstand Prof. Dr. Hermann Bay  
begann als Assistent von  
Emil Mörsch

41 Jahre bei Ways & Freytag:  
Professor Peter Bonatz, Leiter  
Technische Abteilung 1

Über 50 Jahre bei Ways & Freytag:  
Obermaschinenmeister  
Johann Hoffmann

Bundesverdienstkreuz für sozia-  
les Engagement: Gesamtbe-  
triebsratsvorsitzender Jakob Gut

Vorstand Dipl.-Ing. Erich Jacob  
brachte mit seinen Ideen die  
Schildvortriebstechnik voran



1976: Team Schwellenwerk

1968: U-Bahn-Bau München



Dipl.- Ing. Claus Becker,  
Leiter HNL Tunnel- und Tiefbau,  
Träger des STUVA Preises 1999

Maria- Elisabeth Lippert,  
erste Frau im Aufsichtsrat eines  
deutschen Bauunternehmens

Dipl.- Ing. Rolf Berger, Leiter der  
Zweigniederlassung Hamburg,  
Projektleiter 4. Röhre Elbtunnel

Dipl.- Ing. Erdogan Gürkan  
Leiter Technisches Büro  
Tunnelbau

Dipl.- Ing. Dieter Kuhlmann  
Leiter Technical Department  
Projektleiter Arena „Auf Schalke“



1985: Auszubildende und Praktikanten  
beim Projekt Kreuzungsbauwerk  
Neubaustrecke Hannover- Würzburg

1991: Baubesprechung Verzinkerei Thyssen Stahl AG  
Hintergrund 1999: Bundeskanzleramt Berlin



Bauen ist Mannschaftssport  
Teams bei Ways & Freytag Ingenieurbau





**W&F**

Wayss & Freytag Ingenieurbau